

EESTI SUUNAKOOD

+372

AREA CODE

RIIKLIK HÄDAABI

☎ 112

NATIONAL EMERGENCY

PÄÄSTE JA
KOORDINATSIOONIKESKUS

☎ 619 1224
VHF 16

JOINT RESCUE
COORDINATION CENTRE

VEETEEDE AMET

Häiretelefon

Väike- ja siseveelaevade osakond

Põhja-Eesti navigatsioonimärgistuse talitus

e-post

Koduleht

Teadaadend Meremeestele ja navigatsioonimärkide andmekogu on kodulehel

Laevaliikluse juhtimise keskus

Raadiokutsung

Töökanal

Ettekandekohustus VTS-le:

- VTS-i nõudel

- laeval pikkusega kuni 24 m, kui ta juhitud on raskendatud või kui tema navigatsioonivahendid pole töökorras

☎ 620 5665

☎ 620 5750

☎ 620 5690

eva@vta.ee

www.vta.ee

ESTONIAN MARITIME ADMINISTRATION

Emergency phone

Small Craft and Inland Vessel Department

North-Estonian Aids to Navigation Section

e-mail

Homepage

Notices to Mariners and database of aids to navigation are available on homepage

Tallinn VTS Centre

Call sign

Working channel

VTS mandatory reporting applies as follows:

- when required by VTS
- when a ship with less than 24 m in length is partially or fully unmanoeuvrable and/or any failure of the navigational equipment

TALLINN VTS
VHF 13

LOOTS

Raadiokutsung

Väljakutsekanal

Koduleht

☎ 605 3888

TALLINN PILOT

VHF 72

www.loots.ee

PILOT

Call sign

Call channel

Homepage

Politsei- ja Piirivalveamet

Väljakutsekanal

Koduleht

☎ 612 3000

VHF 69

www.politsei.ee

Police and Border Guard Board

Call channel

Homepage

Ilmateated

Eesti Meteoroloogia ja

Hüdroloogia Instituut

Koduleht

Vikerraadio

mereilmateated 07:05 ja 17:05

☎ 900 1032

(tasuline/payphone)

www.emhi.ee

104.1 MHz

Weather forecast

Estonian Meteorological and

Hydrological Institute

Homepage

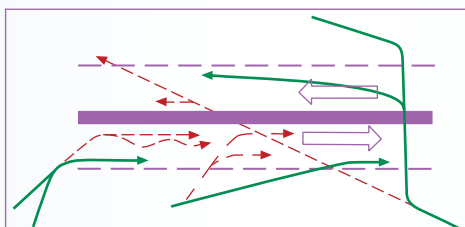
Estonian Public Broadcasting

weather at 07:05 and 17:05 LT

LKVE-72 reegel 10 Liikluseraldusskeemid

(g) Võimaluse korral peab laev vältima ankrusse jäämist liikluseraldusskeemis või selle otste läheduses.

(j) Alla 20 meetri pikkune laev või purjelaev ei tohi takistada sõidurada kasutava jõuajamiga laeva ohutut liikumist.



Lubatud
Keelatud

Recommended
Prohibited

COLREG-72 rule 10 Traffic separation schemes

(g) A vessel shall so far as practicable avoid anchoring in a traffic separation scheme or in areas near its terminations.

(j) A vessel of less than 20 m in length or a sailing vessel shall not impede the safe passage of a power-driven vessel following a traffic lane.